



MINISTERSTWO SPRAWIEDLIWOŚCI

DEPARTAMENT INFORMATYZACJI  
I REJESTRÓW SĄDOWYCH



00-559 Warszawa, ul. Chopina 1

## Aplikacja do zdawania egzaminów prawniczych

v. 2.1.0.0

- Instrukcja użytkownika

### **Aplikacja do zdawania egzaminów prawniczych**





## I. Wstęp

Niniejsza instrukcja skierowana jest do zdających egzaminy prawnicze w 2013 r. przy użyciu komputerów.

Aplikacja skierowana jest do zdających w 2013 r. egzaminy: adwokacki, radcowski i notarialny. w rozumieniu ustawy z dnia 26 maja 1982 r. - Prawo o adwokaturze (Dz. U. z 2009 Nr 146, poz. 1188 z późn. zm.), ustawy z dnia 6 lipca 1982 r. o radcach prawnych (Dz. U. z 2010 r. Nr 10, poz. 65 z późn. zm.) oraz ustawy z dnia 14 lutego 1991 r. - Prawo o notariacie (Dz. U. z 2008 r. Nr 189, poz. 1158 z późn. zm.).

Minimalne wymagania, które powinien spełniać komputer zdającego dla prawidłowego działania aplikacji:

- procesor Pentium 1 GHz lub jego odpowiednik;
- 512 MB pamięci RAM (zalecane 1024MB);
- system operacyjny: Windows XP SP3/Windows Vista/Windows 7;  
**UWAGA: System operacyjny Windows 8 nie spełnia tego wymagania, aplikacja nie uruchomi się na tym systemie !**
- zainstalowany program Microsoft .NET Framework 3.5 SP1<sup>1</sup>;
- 100 MB wolnego miejsca na dysku systemowym komputera;
- wolny port USB;
- konto użytkownika o prawach administratora lokalnego do komputera<sup>2</sup>;
- doinstalowany program antywirusowy;
- wyłączony wygaszacz ekranu;
- opcja (schemat) zasilania ustawiona na funkcję „prezentacja” / „wysoka wydajność”<sup>3</sup>;
- zegar komputera ustawiony zgodnie z obowiązującą datą i czasem;
- wyłączone aktualizacje automatyczne

Uwaga: Aplikacja nie może być uruchamiana na maszynach wirtualnych.

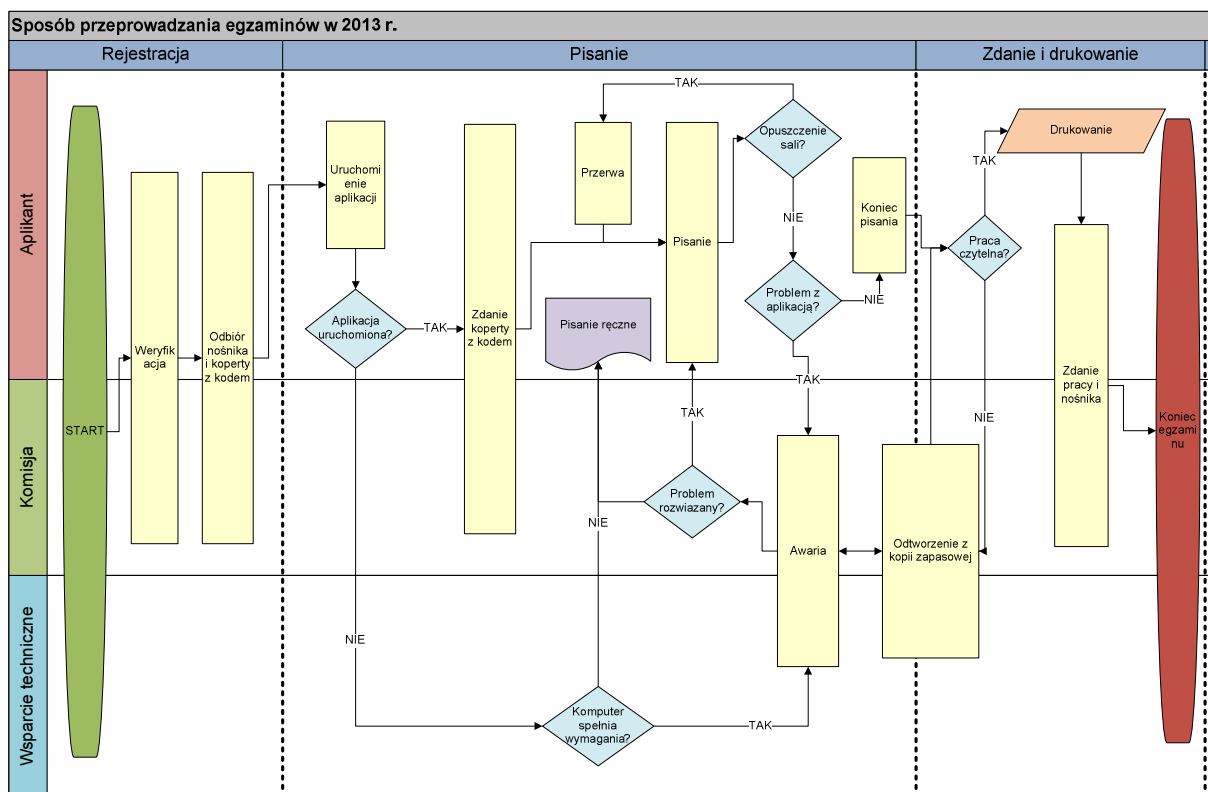
<sup>1</sup> Microsoft .NET w wersji 4.0 lub nowszej **nie zawiera w sobie wymaganego środowiska w wersji 3.5 SP1**. Microsoft .NET 3.5 SP1 jest domyślnie zintegrowany jako składnik systemu Windows 7, w przypadku systemu Windows XP lub Vista należy go doinstalować.

<sup>2</sup> Aby sprawdzić czy zalogowany użytkownik ma uprawnienia administratora lokalnego do komputera należy w linii poleceń wykonać komendę `net user %username%` i sprawdzić czy na wyświetlonej liście znajduje się następujący wpis „Członkostwa grup lokalnych \*Administratorzy”

<sup>3</sup> Komputer powinien być skonfigurowany w taki sposób aby w przypadku bezczynności **nie używał** funkcji wstrzymywania systemu (tryb uśpienia) i wygaszacza ekranu.



## II. Schemat przeprowadzania egzaminów prawniczych w 2013 r.



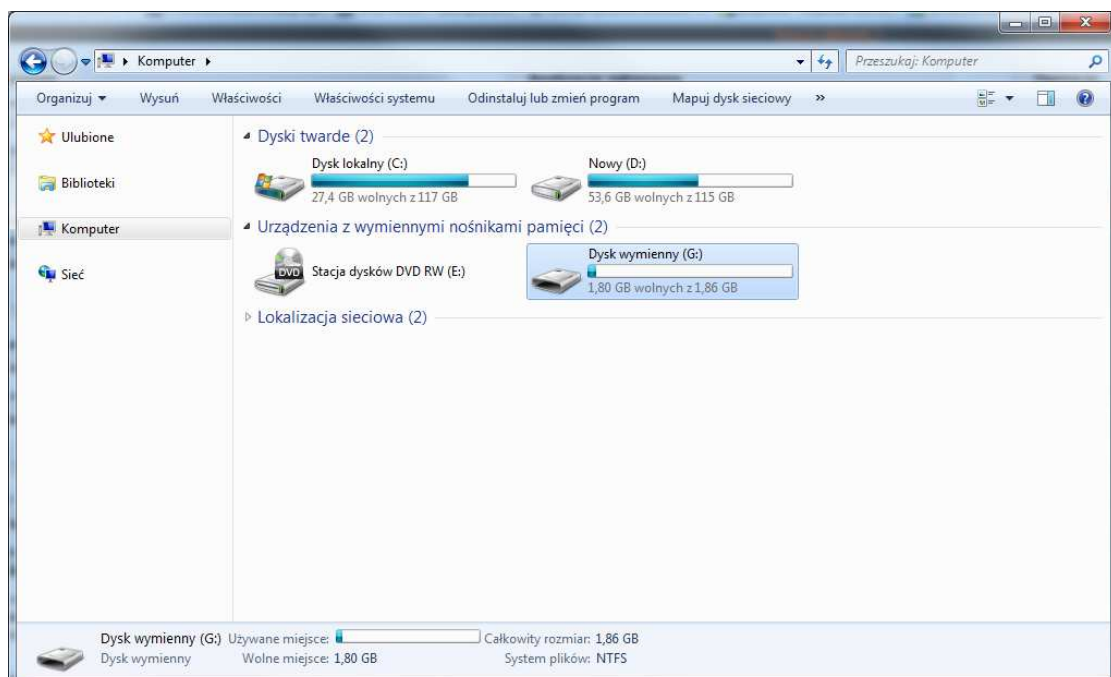


### III. Instrukcja obsługi

1. Po uruchomieniu komputera otrzymany od komisji nośnik należy włożyć do portu USB komputera.



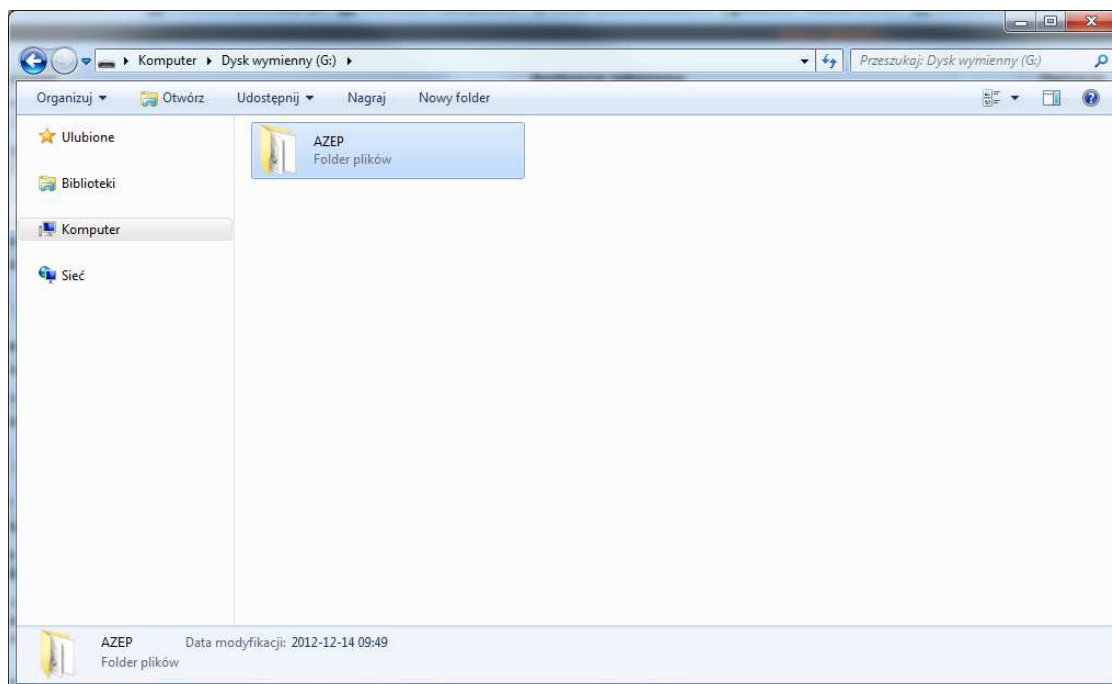
2. System automatycznie zainstaluje otrzymany nośnik jako Dysk wymienny i nada mu kolejną wolną literę.



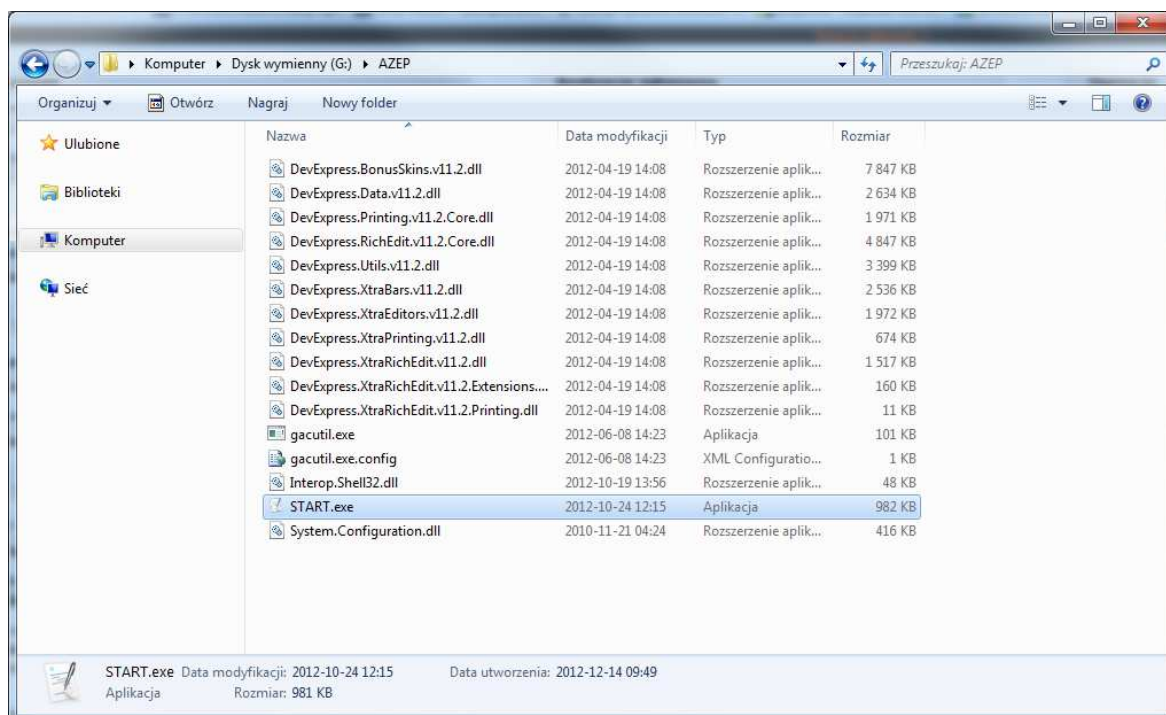


MINISTERSTWO SPRAWIEDLIWOŚCI  
DEPARTAMENT INFORMATYZACJI  
I REJESTRÓW SĄDOWYCH

3. Na otrzymanym nośniku znajduje się tylko folder AZEP, który należy otworzyć.

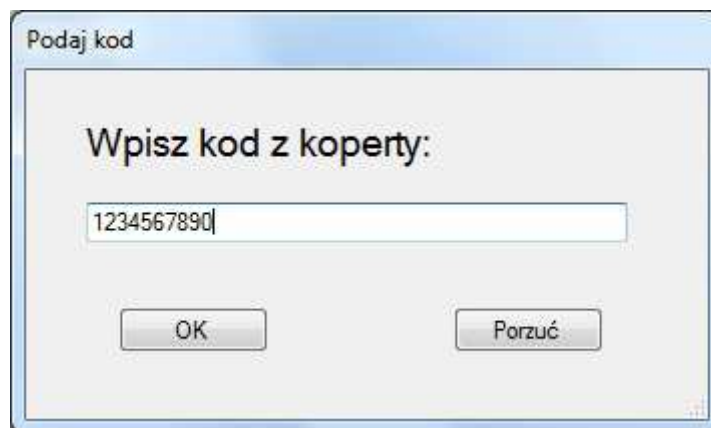


4. Uruchamiamy aplikację poprzez dwukrotne kliknięcie na ikonę **START.exe**



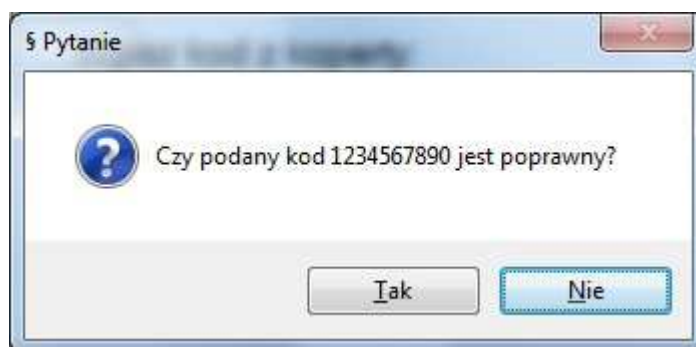


5. Po uruchomieniu aplikacji, w okienku „Podaj kod” wprowadzamy kod z koperty otrzymanej od Komisji egzaminacyjnej i zatwierdzamy go przez kliknięcie „OK”.



Uwaga: Podczas testowania wersji demo możemy wpisać dowolny kod literowo-znakowy.

6. Należy sprawdzić poprawność kodu, który został wpisany i jeśli zgadza się z tym z koperty, należy kliknąć „Tak”.



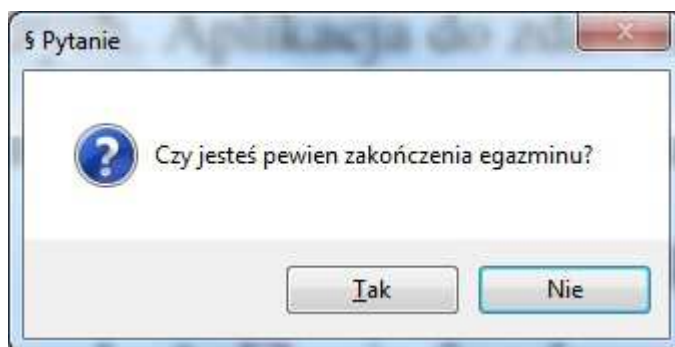






- b. W sekcji [ B ] znajduje się przycisk zakończenia egzaminu „KONIEC”.

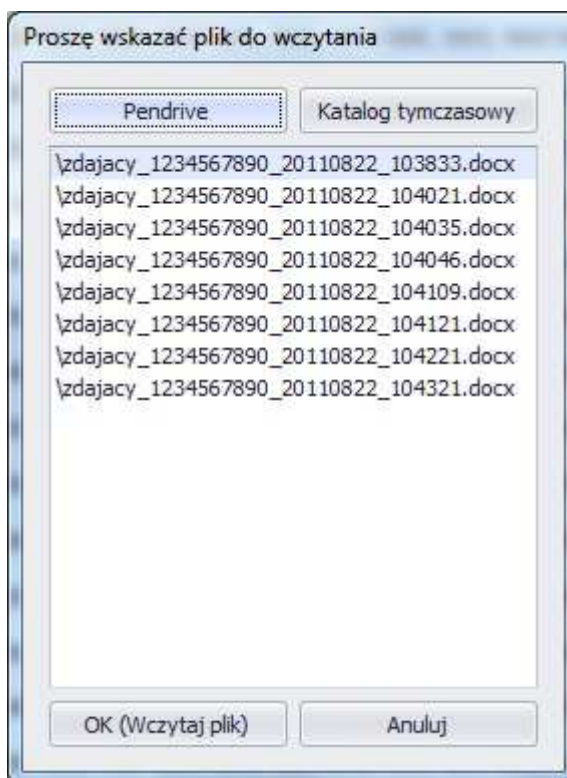
UWAGA: Przycisk „KONIEC” kończy działanie aplikacji i należy go kliknąć dopiero, gdy **jest się pewnym**, że chce się zakończyć egzamin.



Po kliknięciu przycisku „Tak” aplikacja automatycznie zapisuje pracę w formacie PDF. Pracę należy wydrukować na stanowiskach z dostępem do bazy aktów prawnych.

- c. W sekcji [ C ] znajduje się moduł zapisywania i wczytywania kopii zapasowych.

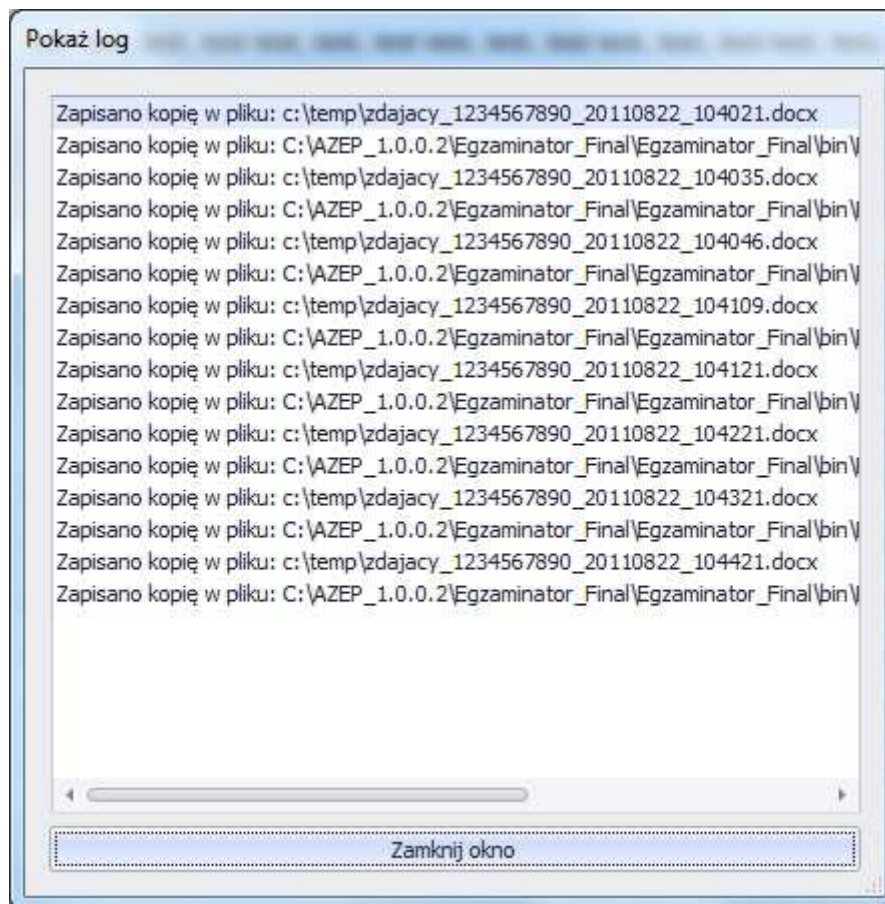
UWAGA: W przypadku zaistnienia potrzeby odtworzenia pracy z kopii zapasowej, należy zgłosić ten fakt komisji egzaminacyjnej.







- d. W sekcji [ D ] znajduje się Log aplikacji ze wszystkimi zaistniałymi zdarzeniami.



- e. W sekcji [ E ] znajdują się funkcje schowka: „Wklej”, „Wytnij”, „Kopiuj”.
- f. W sekcji [ F ] znajdują się funkcje aplikacji pozwalające na edycję pisanego tekstu w zakresie: wyrównanie do lewej, centrowanie, wyrównanie do prawej, justowanie, punktowanie, numerowanie, lista wielopoziomowa, zmniejszenie wcięcia, zwiększenie wcięcia.
- g. W sekcji [ G ] znajdują się funkcje aplikacji pozwalające na: wstawienie podziału strony, wstawienie dowolnego symbolu z tablicy znaków specjalnych oraz wstawienie symbolu paragrafu.
- h. W sekcji [ H ] znajdują się funkcje aplikacji pozwalające na edycję pisanego tekstu w zakresie: pogrubienie, pochylenie, podkreślenie, indeks dolny i indeks górny.



- i. W sekcji [ I ] znajduje się funkcja powiększania/zmniejszania rozmiaru widoku strony.
- j. W sekcji [ J ] znajduje się pole edycji tekstu.
- k. W sekcji [ K ] znajdują się funkcje aplikacji pokazujące: zegar komputera, czas liczony od momentu rozpoczęcia egzaminu, czas wykonania kopii zapasowej, wersję aplikacji oraz informację o stanie źródła zasilania (aktualizowana w odstępach 5 sekundowych).

Stan źródła zasilania (legenda):

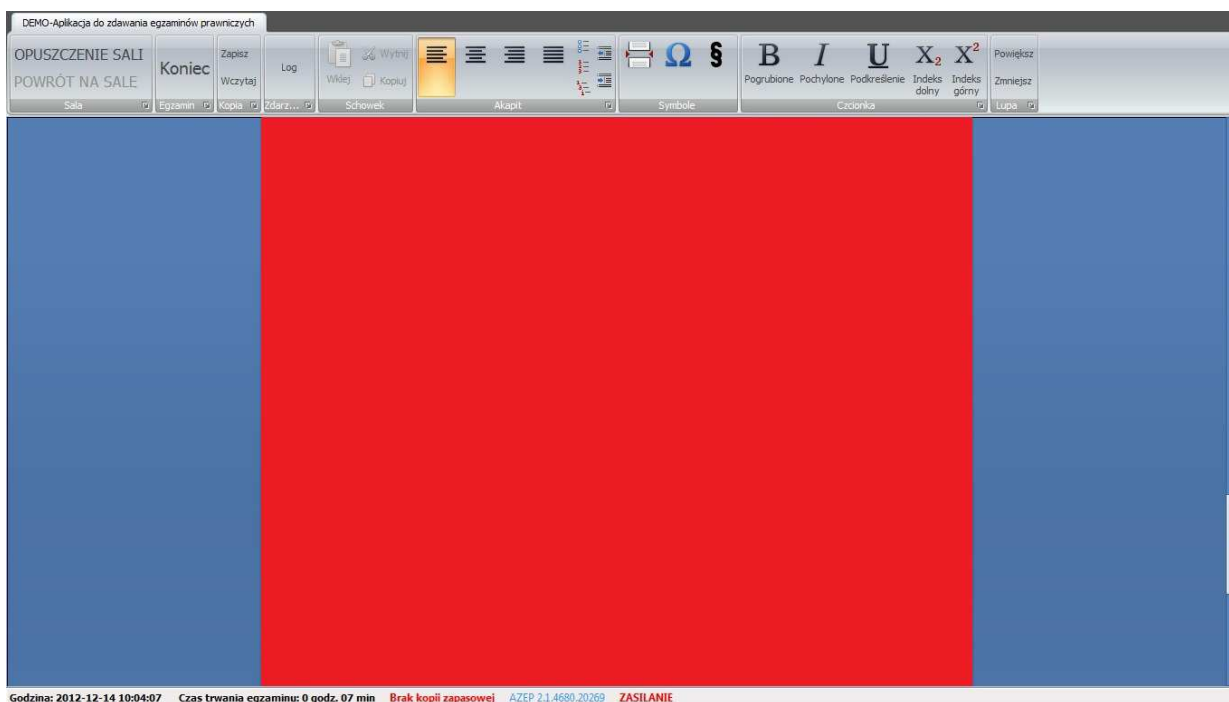
**ZASILANIE** w kolorze zielonym – kabel sieciowy podłączony

**ZASILANIE** w kolorze czerwonym – kabel sieciowy odłączony

- l. Aplikacja posiada ponadto wbudowane skróty klawiaturowe (działające tylko w obrębie aplikacji):
  - „**Kopiuj**” – pod kombinacją klawiszy **Ctrl+C**
  - „**Wklej**” – pod kombinacją klawiszy **Ctrl+V**
  - „**Cofnij**” – pod kombinacją klawiszy **Ctrl+Z**
  - „**Wytnij**”- pod kombinacją klawiszy **Ctrl+X**
  - „**Ponów**”- pod kombinacją klawiszy **Ctrl+Y**

## 8. Możliwe problemy podczas działania aplikacji

Sekcja [ J ] w kolorze czerwonym





MINISTERSTWO SPRAWIEDLIWOŚCI  
DEPARTAMENT INFORMATYZACJI  
I REJESTRÓW SĄDOWYCH

W przypadku, gdy sekcja [ J ] zmieni kolor na czerwony, jest to znak, że mechanizm monitorujący komputer zdającego podczas egzaminu napotkał działanie niepożądane (np. przypadkowe wysunięcie nośnika z portu USB). W takim przypadku należy zgłosić ten fakt Komisji egzaminacyjnej.